

Komfort-
Ferienwohnungen

Kastanienhof Leinsweiler

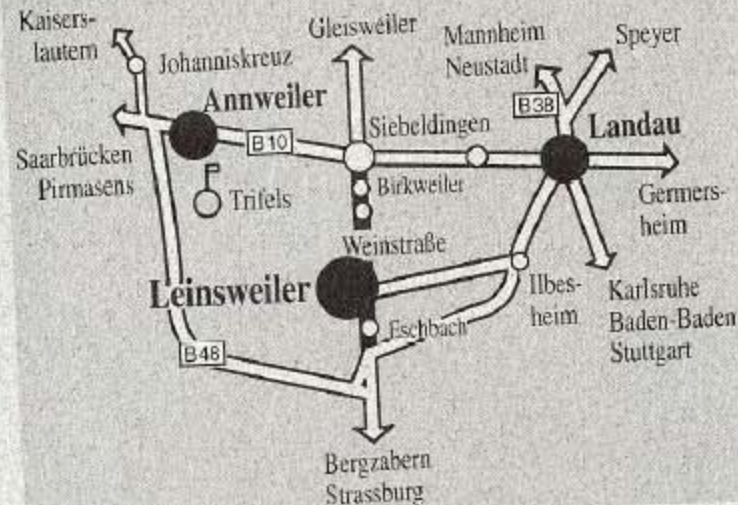
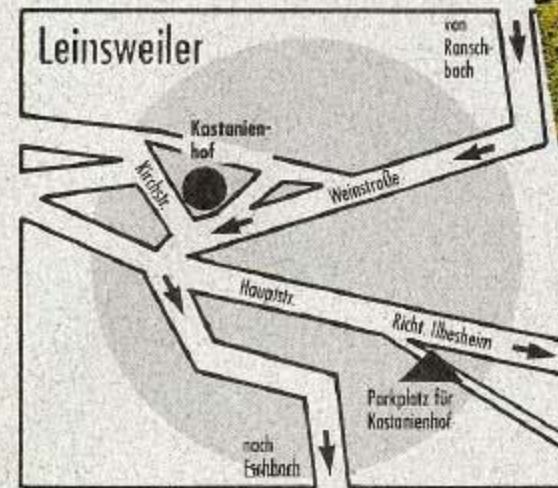
Für Nichtraucher
Individuell
Familienfreundlich
Gemütlich



Sie möchten ein paar
Tage ausspannen oder
vielleicht ein paar
Wochen Urlaub machen?
Sie möchten auch im Urlaub so
komfortabel wohnen wie zu Hause
und sicher sein, daß in Ihrem
Urlaubsdomizil nicht geraucht
wird?
Lassen Sie sich im Kastanienhof
von der besonderen Atmosphäre
verzaubern.

Kastanienhof Leinsweiler

Weinstraße 13, 76829 Leinsweiler



Anfragen und Buchungen über:

Kastanienhof
c/o GEPA mbH
G. Schunck
Lazarettgarten 18
76829 Landau

Tel. +49 (0) 6341 / 93 59 34
Fax +49 (0) 6341 / 93 59 10

E-Mail kastanienhof@gepasoft.de
Internet www.kastanienhof-leinsweiler.com

Srühstücken Sie in der Morgensonne, ziehen Sie sich in den Schatten oder an einen überdachten Platz zurück, ganz wie Sie möchten.

Wenn Sie mit Freunden oder einer großen Familie anreisen, oder wenn Sie Ihre "Urlaubs-Nachbarn" einfach nett finden, rücken Sie die Tische zusammen oder feiern Sie im gemütlichen Aufenthaltsraum.



Putz- und Spülmittel sind vorhanden. Jede Wohnung hat Telefon, Stereoanlage, Cassetten-Radio, Farbfernseher und einen Fön in jedem Bad. Im ehemaligen Stall haben wir einen Aufenthaltsraum zur gemeinschaftlichen Benützung eingerichtet. Dort steht auch ein Faxgerät.



Während im Hof diskutiert und gelacht wird, können Kinder und müde Wanderer trotzdem ruhig schlafen, denn alle Schlafräume sind nach außen gerichtet, und abends ist es meist ruhig in dem kleinen Winzerdorf.

Unsere drei Ferienwohnungen umschließen den romantischen Innenhof, jede in einem separaten Gebäude.

Der ehemalige Bauernhof wurde von uns vollständig renoviert. Die Wohnungen sind vollkommen unterschiedlich in Größe bzw. Raumaufteilung. Sie sind mit hellen Massivholzmöbeln eingerichtet, die Fußböden teils Holz, teils Fliesen. Die wohnlichen Holzküchen sind sehr reichhaltig ausgestattet. Sie werden sich am handgetöpften Geschirr erfreuen, das in jeder Wohnung eine andere Farbe hat (blau, rosa, grün). Diese Farben finden Sie auch in der gesamten Ausstattung wieder. Bettwäsche, Handtücher, Tischdecken,



Für Ihre Bequemlichkeit haben wir an vieles gedacht: Fahrräder (auch Kinderräder) und Kindersitze, ein Buggy, ein Sportwagen, Hochstühle, Kinderbett, Flaschenwärmer, Töpfchen, Nähzeug, Schuhputzzeug, Bücher, Spielzeug und Gesellschaftsspiele stehen unseren Gästen zur Verfügung. Außerdem können Sie die Waschküche mit Waschmaschine, Trockner, großem Schmutzwaschbecken (für Wandertiefel), Gefrierschrank, Bügeleisen und -brett benutzen. Drei Gehminuten vom Haus entfernt steht Ihnen ein privater Parkplatz zur Verfügung. Haustiere können leider nicht mitgebracht werden.



Leinsweiler – einer der schönsten Orte an der südlichen Weinstraße. Von hier können Sie ausgedehnte Wanderungen, Ausflüge in den Pfälzer Wald und das nahegelegene Elsaß unternehmen.

Besuchen Sie die Städte Speyer, Worms oder Annweiler am Trifels mit ihren historischen Baudenkmälern. Für Kinder ist ein Besuch im Holiday Park Haßloch fast ein Muß.

Auch die nähere Umgebung bietet vieles: Slevogthof, Madenburg, Burg Landeck, Erlebnisbad La Ola und Zoo in Landau, Wild- und Wanderpark Silz usw.

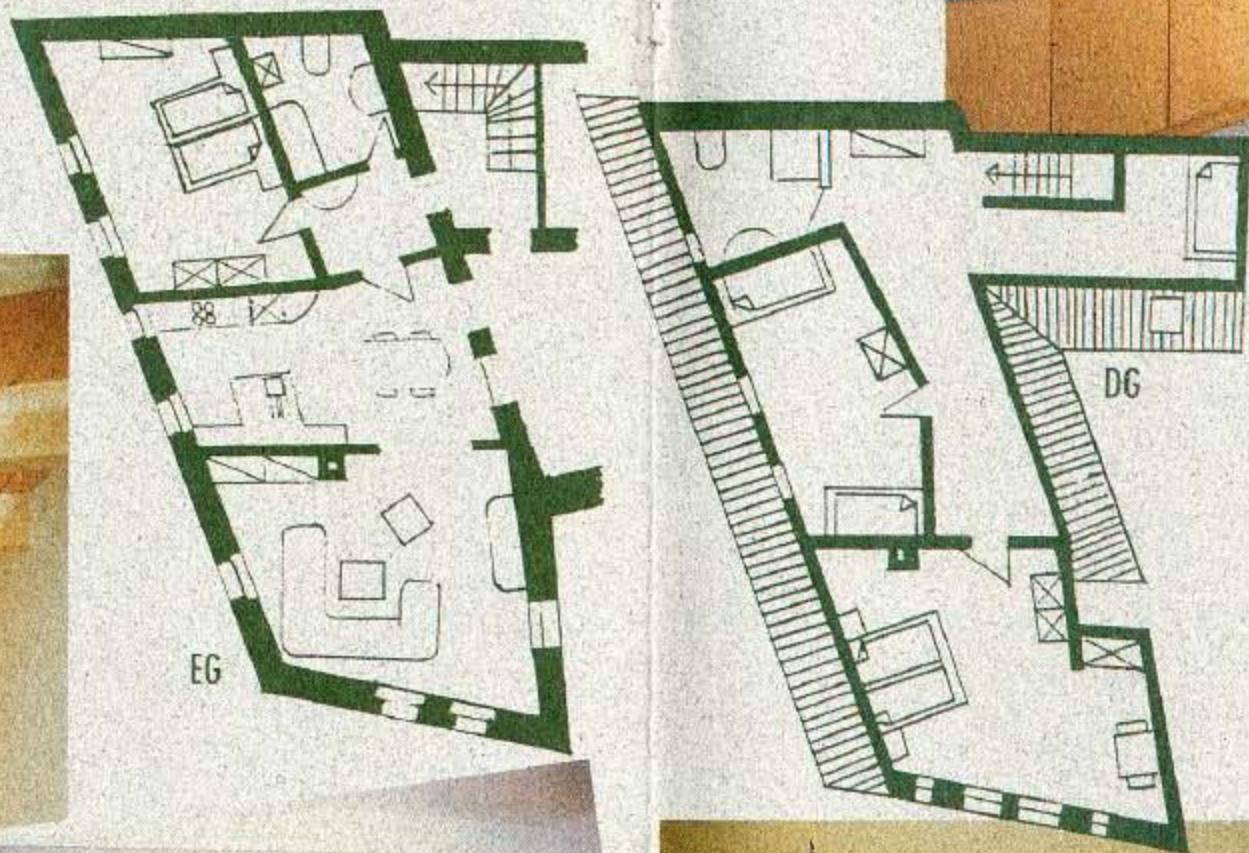
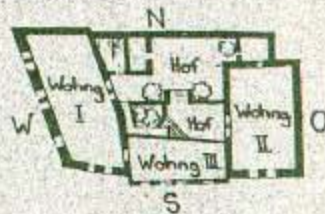
Die örtliche Gastronomie bietet Feines und Deftiges aus der bekannten Pfälzer Küche.



Wohnung I

ca. 180 qm / 6-8 Personen

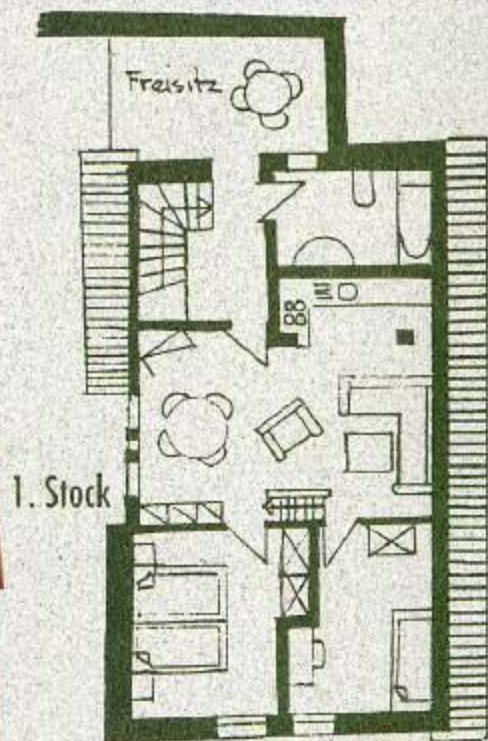
Großzügige Raumaufteilung/geräumige Wohnküche, zum Wohnraum hin offen, mit Fenstertür zum Innenhof/im EG Bad mit Wanne, im DG großes Duschbad mit Fenster/heller Spielflur.



Wohnung II

ca. 85 qm / 3-6 Personen

In der ehemaligen Scheune gelegen, völlig neu ausgebaut, praktischer Grundriß/im Wohnraum große Fenster zum Innenhof/über den beiden Schlafräumen befindet sich eine Galerie mit zusätzlicher Schlafgelegenheit/kleiner Freisitz/Bad mit Wanne und Fenster.



Wohnung III

ca. 65 qm / 2-4 Personen

Urtümliches Fachwerkhaus, über Sandstein-treppe zu erreichen/kleinere, gemütliche Räume/Schlafzimmer und Duschbad (mit Fenster) liegen im Spitzdach.

