

Der ehemalige Bauernhof

wurde vollständig renoviert.

Die drei Ferienwohnungen sind vollkommen unterschiedlich in Größe und Raumaufteilung und umschließen den romantischen Innenhof, wo Sie auf mehreren Ebenen gemütlich sitzen.



Im ehemaligen Stall haben wir einen Aufenthaltsraum zur gemeinschaftlichen Benutzung eingerichtet.

Fahrräder (auch Kinderräder) und Kindersitze, ein Buggy, ein Sportwagen, Hochstühle, Kinderbett, Flaschenwärmer, Töpfchen, Nähzeug, Schuhputzzeug, Bücher, Spielzeug und Gesellschaftsspiele stehen unseren Gästen zur Verfügung. Außerdem können Sie die Waschküche mit Waschmaschine, Trockner, großem Schutzwaschbecken (für Wandertiefel), Gefrierschrank, Bügel-eisen und -brett benutzen.

Drei Gehminuten vom Haus entfernt steht Ihnen ein privater Parkplatz zur Verfügung.

Haustiere können leider nicht mitgebracht werden.

Leinsweiler,

einer der schönsten Orte an der südlichen Weinstraße.

Von hier aus können Sie ausgedehnte Wanderungen und Ausflüge in den Pfälzer Wald und das nahe gelegene Elsass unternehmen. Ungezählte Burgen und bizarre Felsen warten darauf, von Ihnen erobert zu werden.

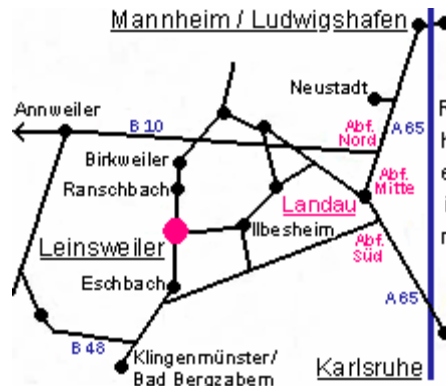
Oder besuchen Sie die Städte: Speyer mit seinem einzigartigem Dom und dem Pfalzmuseum, Neustadt an der Weinstraße, Landau, Annweiler am Trifels, die historische Kaiserstadt Worms, Bad Bergzabern, Weißenburg im Elsas. Auch nach Straßburg ist es nur eine knappe Autostunde.

Kinder freuen sich über einen Besuch im Wild- und Wanderpark Silz, im Erlebnisbad La Ola in Landau oder im Landauer Zoo.

Ein Tagesausflug zum Holidaypark Hassloch ist ein Erlebnis für die ganze Familie.

Die örtliche Gastronomie bietet Feines und Deftiges aus der bekannten Pfälzer Küche.

So finden Sie uns:



Herzlich Willkommen im



Komfort- 5* / 4*
Ferienwohnungen

- Für Nichtraucher
- Individuell



- Familienfreundlich
- Gemütlich

Anfragen und Buchungen:

Kastanienhof
c/o GEPA-SI GmbH Lazarettgarten 19
G. Schunck 76829 Landau

Tel. + 49 (0) 63 41 / 94 43 50
Fax + 49 (0) 63 41 / 94 43 59
E-Mail kastanienhof-lsw@gepa-si.de

oder besuchen Sie uns im Internet:
www.kastanienhof-leinsweiler.de

Treten Sie in unsere 5* und 4* Ferienwohnungen ein

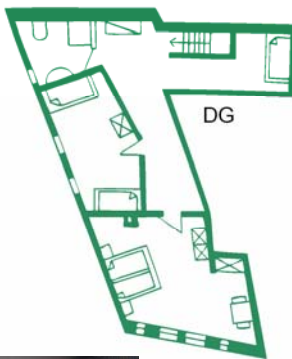


Die Wohnungen sind mit hellen Massivholzmöbeln gemütlich eingerichtet, die Fußböden sind teils Massivholz u. teils Fliesen. Die wohnlichen Holzküchen sind reichhaltig ausgestattet. In den Wohnungen ist alles, was Sie zum täglichen Gebrauch benötigen, wie z.B. die gesamte Bett- und Tischwäsche, ausreichend Hand- und Duschtücher, Telefon, Satellitenfernseher, Stereoanlage und vieles mehr. Die Klassifizierung unsere Ferienwohnungen durch den Deutschen Tourismusverband e.V. mit 5 und 4 Sternen, zeichnet unsere sehr hohe Qualität und Anstrengungen aus. Wir wünschen Ihnen einen wunderschönen Aufenthalt.

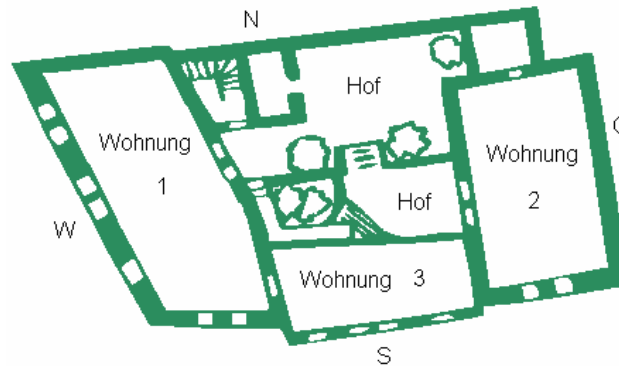
Wohnung 1 *****

ca. 180 qm

6-8 Personen



Überblick Kastanienhof



Wohnung 2 ****

ca. 85 qm / 3-6 Personen



Wohnung 3 ****

ca. 65 qm / 2-4 Personen

